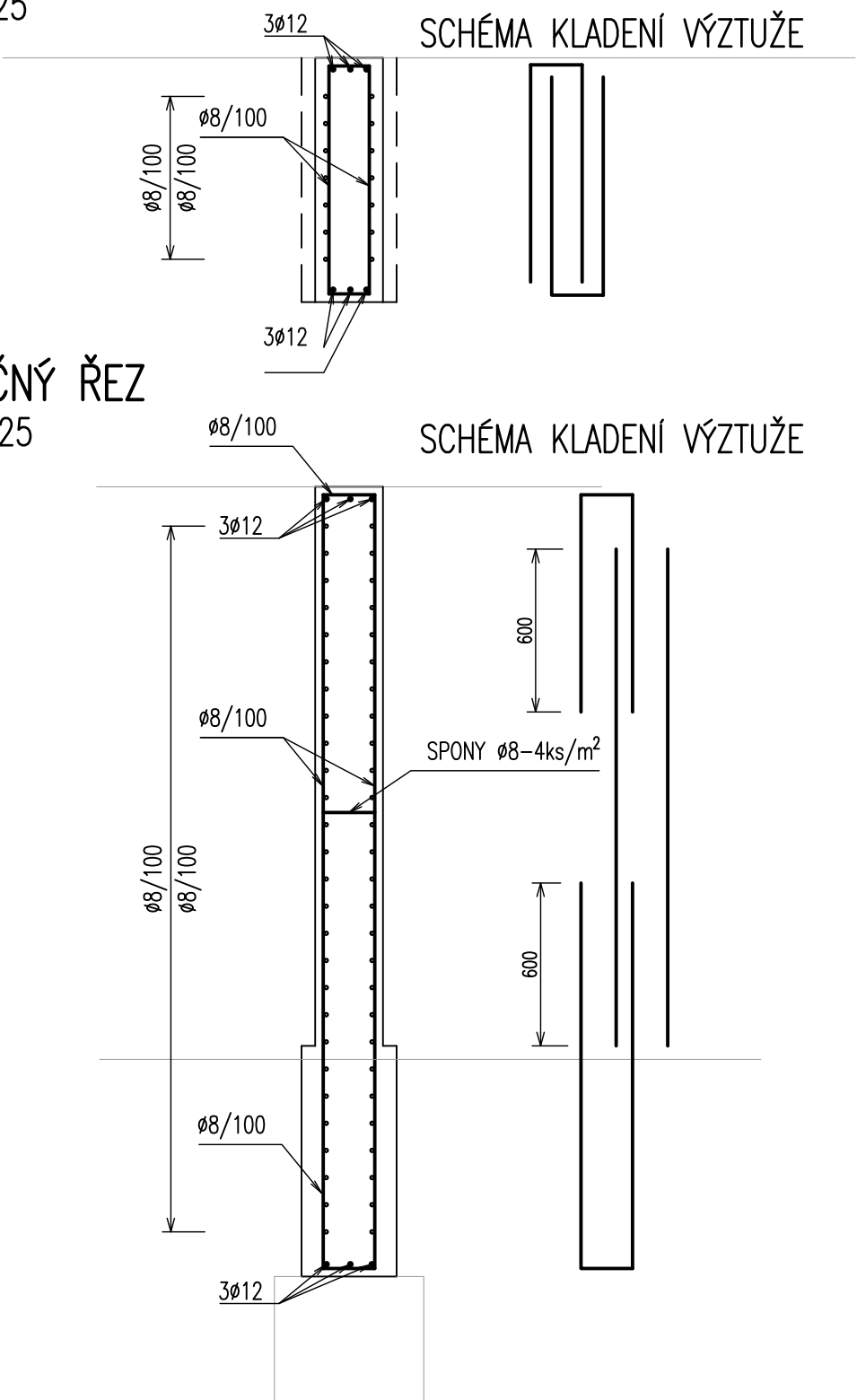


NÁSTUPNÍ BLOK B1

PŮDORYS
M 1:25



PŘÍČNÝ ŘEZ
M 1:25

ZÁKLADOVÁ PATKA T61, T62, T63, T64, T66
PŘÍČNÝ ŘEZ PATKOU
M 1:25

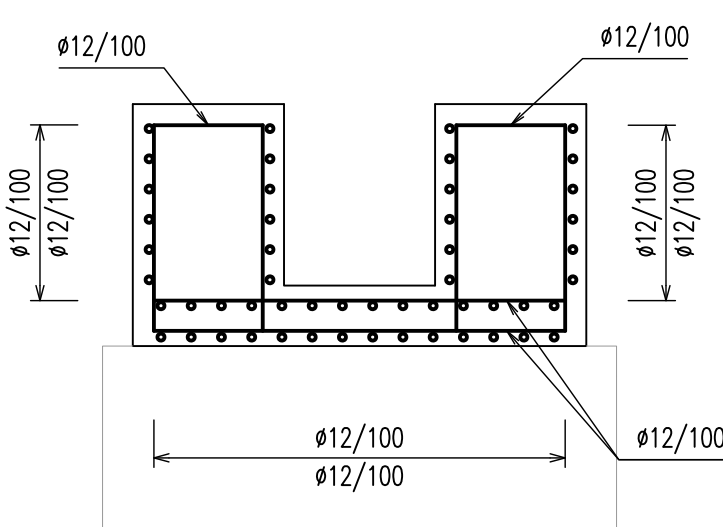
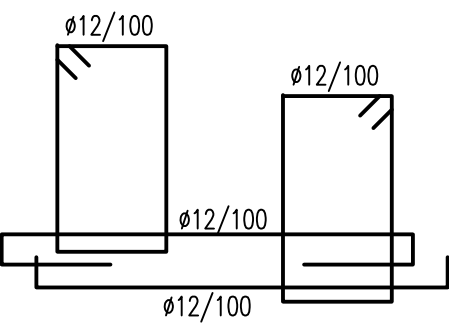


SCHÉMA KLADENÍ SVISLÝCH TŘMÍNKŮ



PŮDORYS PATKY
M 1:25

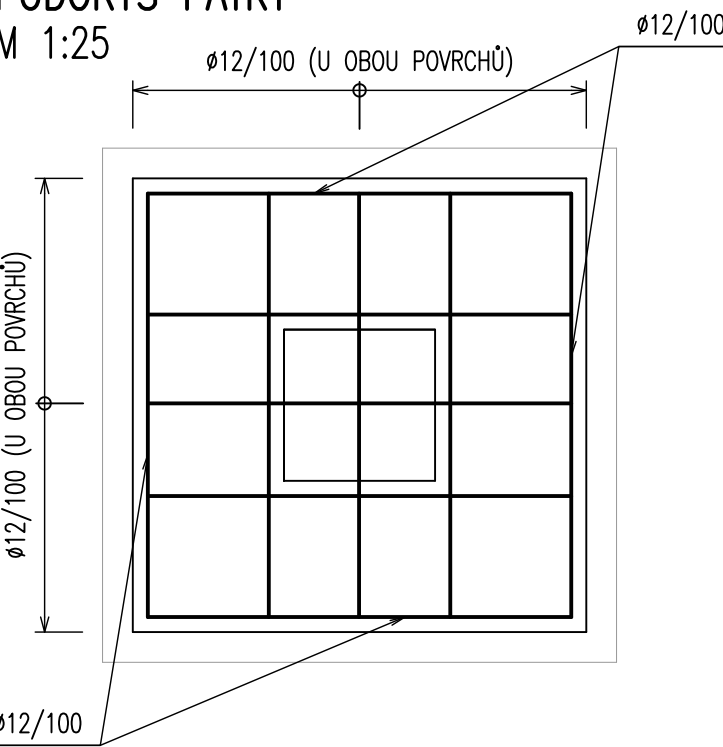
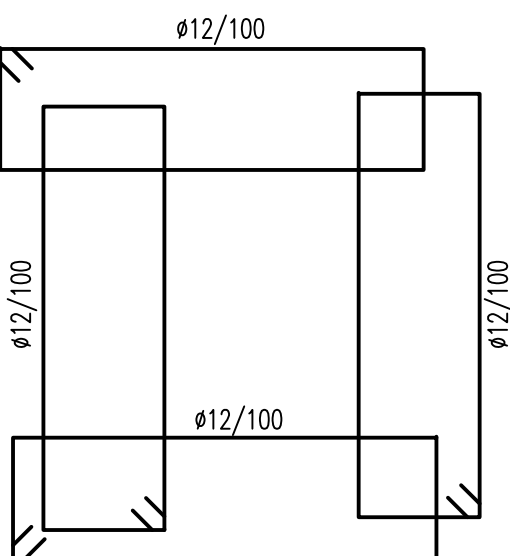


SCHÉMA KLADENÍ VODOROVNÝCH TŘMÍNKŮ



POZNÁMKY:

- VÝZTUŽ MUSÍ BÝT ROZMÍSTĚNA DLE PLATNÝCH NOREM PRO PROVÁDĚNÍ BETONOVÝCH KONSTRUKCÍ
- POKUD JE VE VÝKRESE ZNÁZORNĚNA VÝZTUŽ, JEDNÁ SE POUZE O SCHÉMA, NIKOLIV O PLATNOU POLOŽKU (NUTNO DOPLNIT O KOTEVNÍ DÉLKY A PŘESAHOVÉ DÉLKY DLE ČSN EN 1992-1-1, ČSN EN 206-1)
- JSOU-LI VE VÝKRESOVÉ DOKUMENTACI ODKAZY NA OBCHODNÍ JMÉNO (KONKRÉTNÍ VÝROBEK), PROJEKTANT V SOULADU S §44, ODS.9, ZÁKONA Č.137/2006 SB. PŘIPOUŠTÍ POUŽITÍ JINÝCH, KVALITATIVNĚ A TECHNICKY OBDOBNÝCH ŘEŠENÍ S TÍM, ŽE UVEDENÝ VÝROBEK JE NUTNO CHÁPAT JAKO MINIMÁLNÍ TECHNICKÝ STANDARD
- U VŠECH POUŽÍVANÝCH VÝROBKŮ A MATERIÁLŮ JE OD DODAVATELŮ VÝŽADOVÁNO "UJIŠTĚNÍ O VYDÁNÍ PROHLÁŠENÍ O SHODĚ" PODLE USTANOVENÍ §13, ODS.5, ZÁKONA Č.22/1997 SB. VE ZNĚNÍ POZDĚJŠÍCH PŘEDPISŮ

BETON DLE ČSN EN 206+A1 A ČSN P 73 2404:

PODKLADNÍ BETON C12/15 X0 (CZ, F.1.1) – CI 0,4 – Dmax 22 mm – S4
ZÁKLADOVÉ KONSTRUKCE C20/25 XC2 XA1 (CZ, F.1.1) – CI 0,4 – Dmax 22 mm – S3
VÝZTUŽ – B500B

KRYTÍ VÝZTUŽE (NA HRANU)	c _{nom} [mm]	c _{min} [mm]
VE STYKU SE ZEMINOU	70	65
V OSTATNÍCH ČÁSTECH	50	45

±0,000 = 431,190

(HLADINA VODY REKREAČNÍHO BAZÉNU)

ZÁKLADOVÁ PATKA T23
PŘÍČNÝ ŘEZ PATKOU
M 1:50

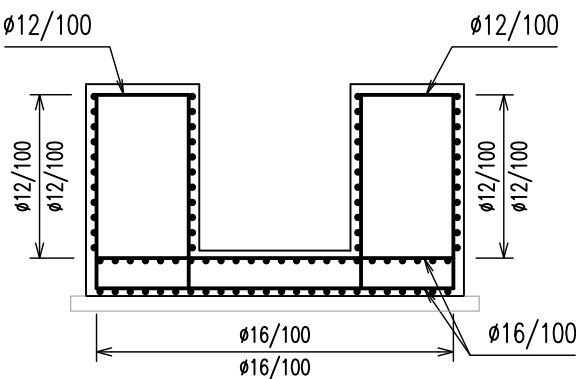
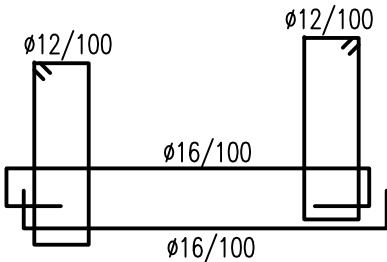


SCHÉMA KLADENÍ SVISLÝCH TŘMÍNKŮ



PŮDORYS PATKY
M 1:50

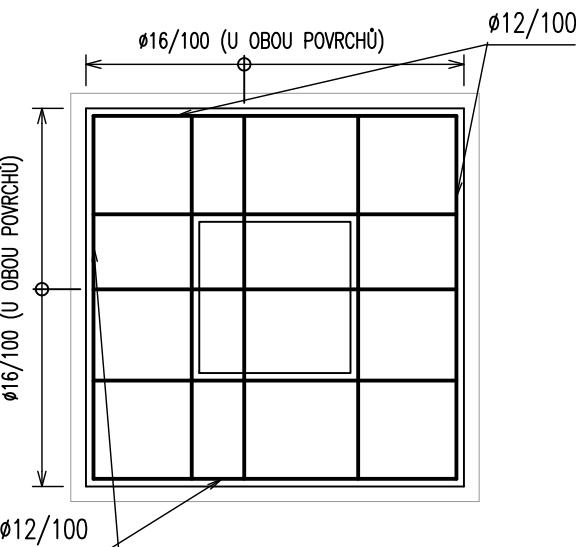
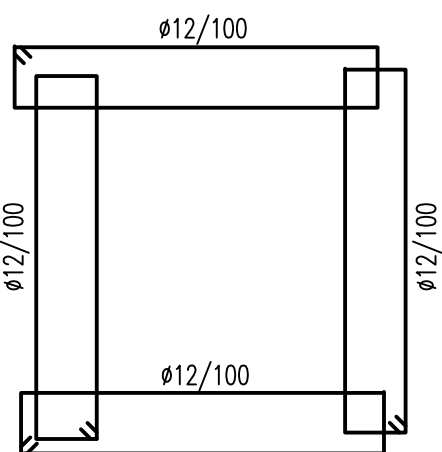


SCHÉMA KLADENÍ VODOROVNÝCH TŘMÍNKŮ



ARCHITEKTONICKÉ STUDIO HYSEK s.r.o. Jiráskovo náměstí 18, 326 00 Plzeň, tel. 377 455 722		
INVESTOR:	MĚSTO OSTROV Jáchymovská 1, 3763 01 Ostrov	
VED. PROJEKTANT:	ING. ARCH. OLDŘICH HYSEK	STUPĚŇ: DPS
PROJEKTANT ČÁSTI:	ING. MICHAELA CHMELÍKOVÁ	DATUM: 01/2021
AKCE:	KOUPALIŠTĚ OSTROV REKONSTRUKCE VELKÉHO BAZÉNU	FORMÁT: 6 x A4
		MĚŘÍTKO: 1:50,25
OBJEKT:	D.2 REKREAČNÍ BAZÉN VČ. SKLUZAVEK (SO 02)	PARÉ:
ČÁST:	D.2.2 KONSTRUKČNÍ ŘEŠENÍ	Č. VÝKR.:
OBSAH:	ZÁKLADOVÉ PATKY TOBOGÁNU - SCHÉMA VÝZTUŽE	D.2.2.08